

Rundwanderweg im inneren Stadtbereich

Erlebnisse neben Heimatmuseum und **Schwarzwaldareal**: 1 Schlucht, 2 Wasserfälle, 1 Bergsee, 1 original Barockkirche u. v. m.

rosalila = neuer
Vorschlag

Treppensteig
Vorschlag



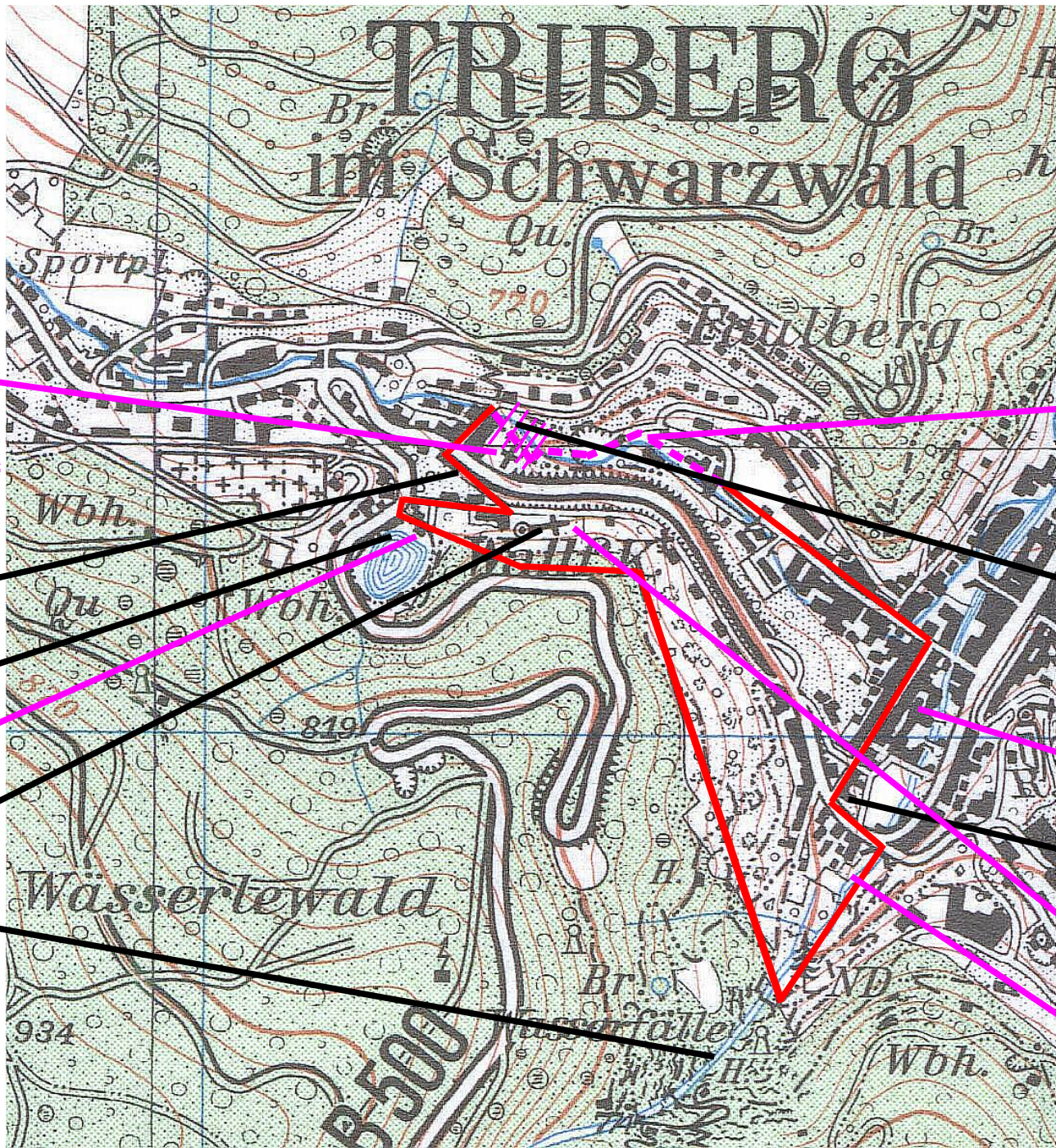
„Schonachfallsteig“

Tannenwegli

Bergsee(-stüble)
mit
Hildegardgerichten

Wallfahrtskirche

Gutachfall
(„Deutschlands
höchste
Wasserfälle“)



schwarz = Weg,
Straße, begehbar;
Ort vorhanden

Linie rot
durchgezogen

Weg
Vorschlag

„Schluchtweg“

Schonachfall

Schwarzwaldareal
(„Bühlerareal“)

Heimatmuseum

„Das Sprechende
Geländer“

„Geländer des
Schwarzwaldes“